

Amiga

Tastatur Interface A1200

Mit diesem Interface ist es möglich eine normale PC Windows95 Tastatur oder eine Amiga 2/3/4000 Tastatur an einen Amiga 1200 anzuschließen.

Anschließen der Hardware:

Das Interface wird auf dem Tastaturkontroller-Chip (U13), der sich unterhalb des weißen Tastaturanschlusses befindetet, aufgesteckt. Das Kabel muss in Richtung Chip-RAM zeigen. Sie müssen ggf. das braune Bauteil unterhalb etwas zur Seite drücken. Achten Sie darauf das der Sockel weit genug nach unten aufgedrückt wird, so das er auf dem Mainboard aufliegt.

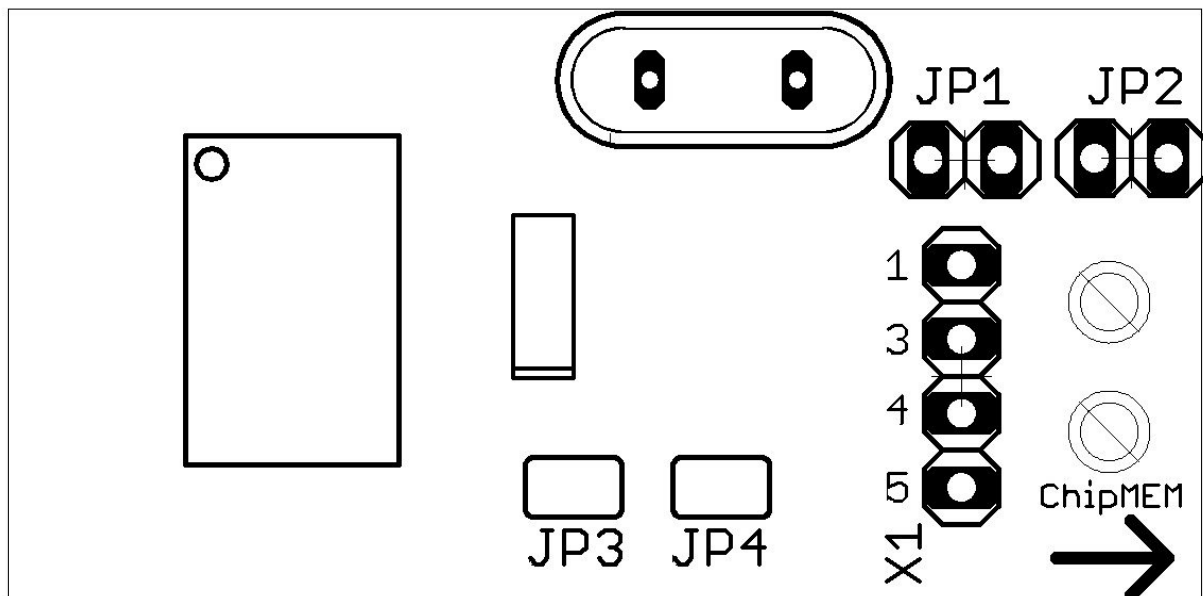
Tastaturbelegung:

Alle nicht aufgeführten Tasten entsprechen den Original Tasten die auch auf der Tastatur aufgedruckt sind.

Tastatur	Amiga
R-Win95	„Rechte Amiga Taste“
L-Win95	„Linke Amiga Taste“
F11 =>	[
F12 =>]
Druck =>	\
Eingf =>	HELP
Entf =>	DEL
Pos1 =>	„Rechts Shift + Pfeil links“ (entspricht Cursor zum Zeilenanfang springen)
End =>	„Rechts Shift + Pfeil rechts“ (entspricht Cursor zum Zeilenende springen)
Bild ↑ =>	„Rechts Shift + Pfeil oben“ (entspricht Cursor zum Text/Bild Anfang springen)
Bild ↓ =>	„Rechts Shift + Pfeil unten“ (entspricht Cursor zum Text/Bild Ende springen)

Weiterhin können folgende Zusatzfunktionen aktiviert werden über zwei Jumper:

- JP1:** Wenn dieser Jumper gesetzt ist werden die Alt und Amiga tasten vertauscht auf der PC-Tastatur so dass die Amigatasten wie auf der Originaltastatur direkt neben der Leertaste liegen. Die Alt Tasten entsprechen den Amiga Tasten und die Win95 Tasten den Alt Taten.
- JP2:** Über diesen Jumper wird die „Screen Cycle“ Funktion aktiviert. Es kann per „Menü 95“ Taste durch die aktiven Bildschirme gesprungen werden. Entspricht „Linke Amiga Taste + m“
- JP3:** Nicht ändern! (factory use only)
- JP4:** Autoconfig abschalten – Interface dauerhaft im PC – Tastatur Modus



X1: 1= Data, 3= GND, 4= +5V, 5= Clock