

Amiga HD-Floppy-Fix

Beim HD-Floppy-Fix handelt es sich um eine Interface-Schaltung, mit der es möglich ist, ein Standard PC Diskettenlaufwerk als Amiga HD Diskettenlaufwerk zu betreiben bei 100%-iger Kompatibilität.

Der HD-Floppy-Fix wird in 2 Ausführungen geliefert:

- das Interface alleine zum Nachrüsten vorhandener Diskettenlaufwerke
- als Komplettsset mit Interface und fertig modifiziertem Diskettenlaufwerk

Als Laufwerk kommt ein Teac „FD-235HF C“ zum Einsatz.

Eine Anleitung zur Modifikation eines Laufwerks kann auf der Internetseite www.terminal-entry.de herunter geladen werden.

Anschluss der Hardware:

Wenn Sie das Interface als Set zusammen mit einem Floppy erworben haben, brauchen Sie es nur noch in Ihren Rechner einbauen. Dabei ist auf die richtige Polung des Stromanschlusses sowie des Laufwerkskabels zu achten.

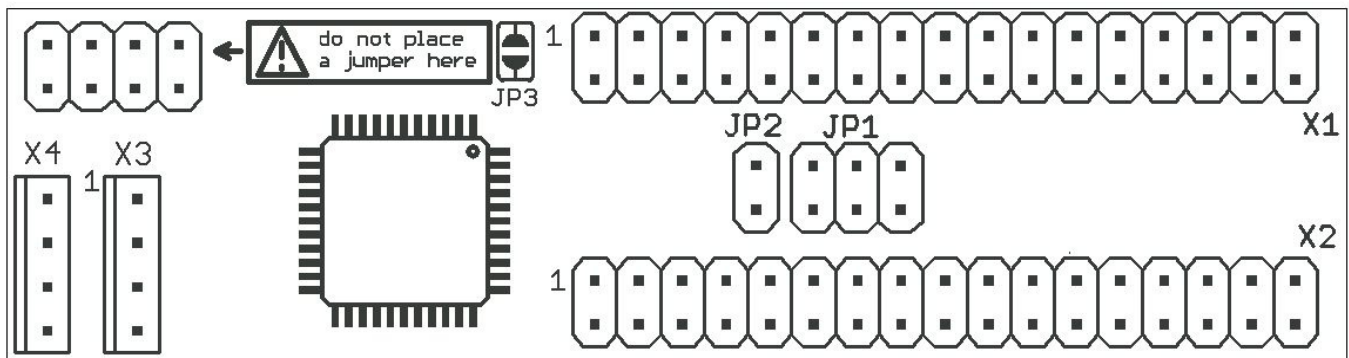
Wählen Sie vor dem Einbau des Laufwerks die Laufwerksadresse aus (DF0, DF1, DF2*), sie wird über den Jumperblock JP1 eingestellt.

*Die Adresse DF2 ist nur mit Zusatzhardware möglich, die die Select Leitung des externen Floppy Port auf den Internen umlegt.

Das Floppy ist mit einem nicht gedrehten Floppykabel anzuschließen.

Falls Sie nur das Interface erworben haben müssen Sie zuerst ein paar Modifikationen an dem anzuschließenden Laufwerk vornehmen.

Jumper und Anschlussbelegung:



- X1** Anschlussleiste des Amiga Floppybusses
X2 Anschlussleiste für das Floppylaufwerk
X3/X4 Spannungsversorgung (1 = +5V, 2+3 = GND, 4 = +12V)

- JP1** Jumperblock für die Einstellung der Laufwerks-Adresse
JP3 zum Betrieb als externes Laufwerk brücken (/MTRX wird erwartet)



Hinweis: Bei HD Disketten bei denen das „HD-Loch“ zugeklebt wurde, um sie als DD Disketten zu Verwenden, kann es aufgrund der unterschiedlichen Magnetfeldstärke beim schreiben, vereinzelt zu Fehlern kommen. Je nach Hersteller der Disketten kann das Problem gar nicht oder vermehrt auftreten. - Bei unseren Tests ist dieses Problem bis jetzt nicht aufgetreten!

Amiga HD-Floppy-Fix

The Floppy Fix enables your Amiga Computer to use a standard PC Floppy drive providing 100% compatibility.

You can purchase the Floppy Fix in 2 variations:

- The standalone interface as an addon for existing PC Floppy drives
- As a complete set including a PC HD Floppy drive

The drive used is a Teac "FD-235HF C"

A manual for modifying your existing drive can be found on <http://www.terminal-entry.de>

Connecting the Hardware:

If you bought the complete set (including a PC HD Floppy drive), the only thing left to do is connecting it to your Amiga Computer.

Keep in mind to connect the Buscable and the power cable the right way around.

Before connecting the drive, choose the proper address for your floppy (eg. DF0, DF1, DF2* etc).

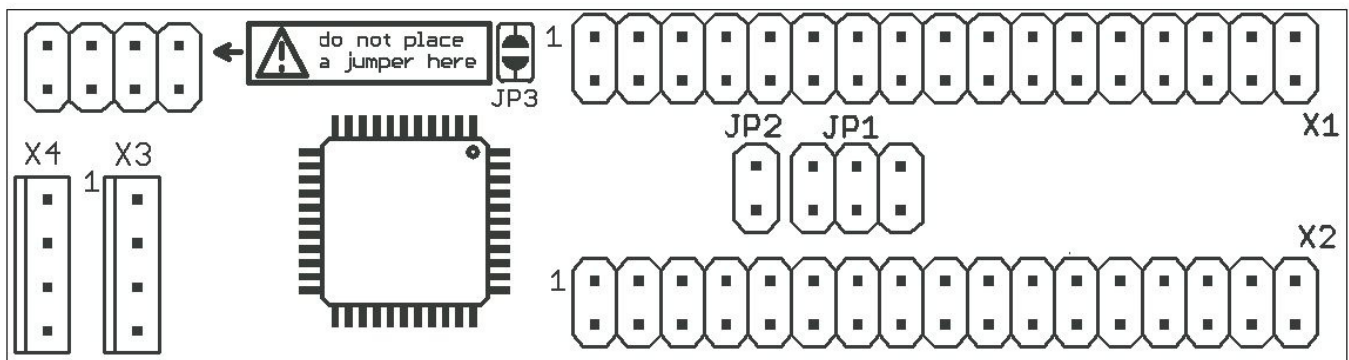
This can be done by using the jumpers on the jumperblock.

* Using the address DF2 is only possible with additional hardware, which moves the select line from the external to the internal floppy port.

The floppy is to be connected with a NON twisted floppy cable.

If you bought the interface as is (w/o Floppy drive) you have to make some adjustments to the Standard PC Floppy drive.

Jumpers and Connectors:



- X1** Connector for the Amiga Floppybus
X2 Connector for the Floppydrive
X3/X4 Powerconnector (1= +5V, 2+3 = GND, 4 = +12V)

- JP1** Jumperblock for choosing the drive's address
JP3 Set to use as external Drive (/MTRX input)



Attention: If you are using HD Floppys, where the HD hole has been taped, you might consider some Read/Write errors due to different Magnetic field strength. Depending on the manufacturer of the disk the problem can or cannot appear. During our testphase the problem never appeared.